

# AU PALAIS SAINT-FIRMIN, *des souterrains en pleine lumière*



Dans un secteur très touristique de la Provence, un monument insolite est l'objet d'une mise en valeur originale. Pour en organiser la visite, Jean-Louis et Anne Morand ont sollicité une structure professionnelle chargée d'en scénographier les aspects remarquables. Bienvenue dans les caves du Palais Saint-Firmin **PAR MARIE-LAURE VERRON**.

**P**our le touriste consciencieux, la découverte des sites provençaux remarquables relève parfois du défi : l'écrasant soleil estival dicte ses contraintes horaires, ce qui n'est pas du goût d'un esprit en vacances. Il est cependant quelques lieux qui offrent, à toute heure, une denrée précieuse : la fraîcheur. Lorsque s'y ajoutent des qualités comme le calme et l'inattendu dans un village aussi fréquenté que Gordes – l'« œil du cyclone » touristique du Lubéron Nord – le monument qui ouvre ainsi ses portes devient une destination prioritaire !

## UN ICEBERG DE PIERRE

Proche de l'église de Gordes, le bâtiment imposant nommé « Palais Saint-Firmin » s'ancre sur le rocher qui a servi de socle au célèbre village provençal. Quatre étages d'une architecture Renaissance surmontent une hauteur souterraine au moins équivalente : pas moins de sept niveaux pour la face cachée de cet iceberg de pierre !

L'un des sites touristiques les plus captivants du célèbre village de Gordes est souterrain - © Pierres d'Avenir



Les caves du Palais Saint-Firmin s'étagent sur sept niveaux ; par l'ambiance sonore et lumineuse, le parcours de visite évoque les différentes époques d'occupation autour d'un ancien moulin à huile, un four à pain, une citerne - © Pierres d'Avenir

Une cinquantaine de caves entremêlées d'habitations successives en strates – pour certaines reliées par des couloirs et des escaliers –, un empilement d'architectures diverses utilisant d'anciennes carrières, une portion de rue enterrée avec des vestiges de commerces d'il y a deux siècles, un moulin à huile seigneurial, un four à pain, des silos creusés dans le roc : de quoi captiver les visiteurs, y compris les moins curieux ! Donner de la visibilité – sans jeu de mot – à ce monument souterrain était indispensable pour qu'il soit répertorié par les guides touristiques, d'autant

qu'à Gordes, pas moins de trois sites d'importance majeure existent : le magnifique château Renaissance, l'abbaye cistercienne de Sénanque et le « village des Bories » à la curieuse architecture en pierres sèches.

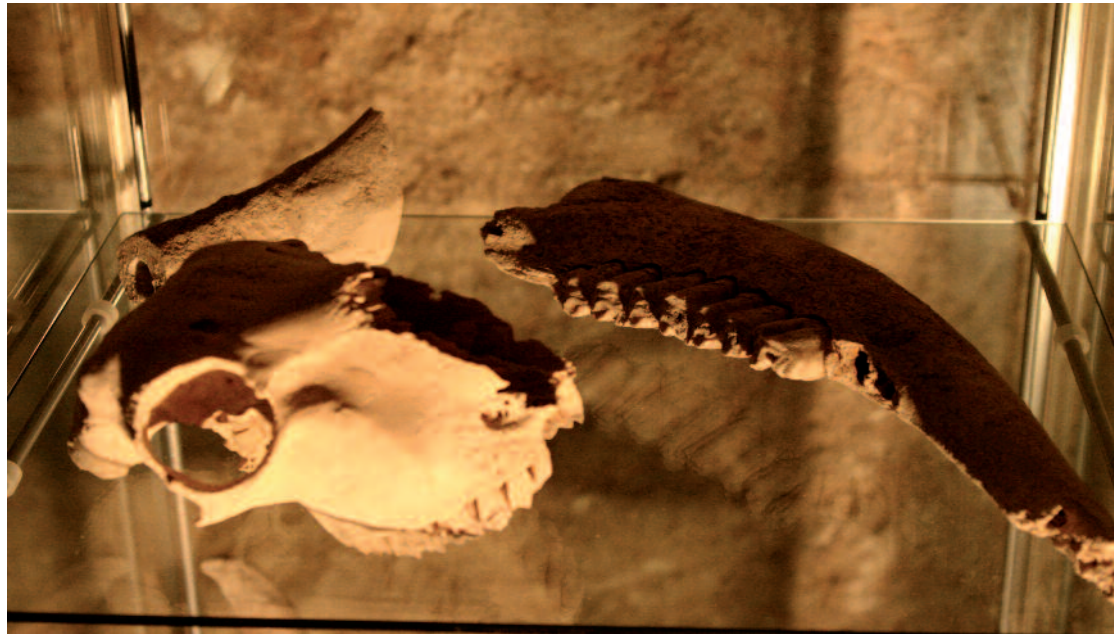
## Des lieux renommés à proximité se positionnent en concurrents efficaces.

La fréquentation des caves du Palais Saint-Firmin se ressent de la proximité de ces lieux très renommés qui se positionnent en concurrents

efficaces. Entre les années 2000 et 2005, seuls 3 500 visiteurs s'aventuraient d'avril à novembre jusqu'à l'entrée des caves. Ce sont aujourd'hui presque 6 000 visiteurs qui fréquentent le site sur une période d'ouverture qui a été resserrée de mai à septembre.



Un petit musée accessible en fin de visite rassemble les objets découverts au cours des travaux : outils, ossements et vestiges des activités qui se sont succédé dans les lieux - © Pierres d'Avenir



### L'IMAGINAIRE DU VISITEUR

En 2005, cinq années après la première ouverture au public, les propriétaires font réaliser un « son et lumière » par Le caveau de l'opus. Marc Bedouin signe le design sonore et Raphaël Thiollier la scénographie. Le parcours est axé sur la sollicitation des sens et un guidage du visiteur par la progression des lumières. Il est décidé de ne pas faire appel aux moyens classiques (mannequins, maquettes, reconstitutions de décor) qui risquent d'enfermer le visiteur dans une Provence archétypale. Les sons suggèrent le travail qui

s'est déroulé dans ces lieux. Les images, telle la silhouette de l'âne qui tournait autour d'un moulin à huile pour actionner la meule et écraser les olives, replacent le visiteur dans le passé agricole du village. Des boîtes à odeurs évoquent la garrigue et les produits de la terre. Chacun est libre d'élaborer son propre récit, une représentation personnelle au fur et à mesure de son parcours. « *C'est tout un résumé de l'ancienne vie artisanale du village à travers l'exposition d'objets domestiques, religieux ou retrouvés lors des travaux de restauration* », explique Laure de Kertanguy,

fondatrice de l'agence Pierres d'Avenir. En 2009, souhaitant donner une plus large envergure à la notoriété des caves, les propriétaires lui ont confié la mission de réorganiser la visite.

Au terme d'une étude détaillée, les potentialités du site ont été mises en valeur. Après quelques aménagements programmés dans une perspective globale entre mars 2009 et septembre 2010 (cf. interview ci-contre), « *Le bilan, selon Laure de Kertanguy, est encourageant et nous pousse à réfléchir à de nouvelles actions !* » ■

## LAURE DE KERTANGUY:

« *L'offre diversifiée d'animations attire et fidélise le public* »



**Marie-Laure Verroust:** Quels ont été les problèmes particuliers rencontrés à Gordes ?

**Laure de Kertanguy:** Il a fallu insister sur la sécurité car il reste difficile de prévoir un accès pour les personnes à mobilité réduite, compte tenu du sol inégal, des différences de niveaux etc. Je cherche actuellement des solutions. Pour les autres types de handicaps, des aménagements peuvent être trouvés plus facilement. Par ailleurs, le site est tellement particulier que nous sommes obligés de limiter les groupes à vingt personnes à la fois... Mais la période d'ouverture a été optimisée de façon à pouvoir accueillir davantage de visiteurs sur une période plus courte : depuis 2009 elle se déroule de mai à septembre, les groupes étant accueillis toute l'année.

**M.L.V.:** Quelles sont les contraintes liées aux monuments historiques sur lesquels vous intervenez ?

**L.K.:** La principale est d'ordre budgétaire ! Comme les propriétaires assurent déjà des financements importants pour les travaux et l'entretien de leur monument, il leur reste peu de moyens pour investir dans d'autres activités. Par ailleurs, il n'existe aucun cahier des charges dans ce domaine, il est très difficile de budgéter les prestations mais il existe toujours une solution qui convienne à tout le monde.

**M.L.V.:** Votre activité étant de l'ordre du sur-mesure, comment caractériser les relations avec vos clients ?

**L.K.:** Ce sont des relations privilégiées qui s'instaurent avec les propriétaires. C'est ce qui différencie ma société des gros cabinets de conseil : les propriétaires me font confiance. ■

### Un parcours sur mesure

Comment valoriser un site au mieux de ses possibilités ? Quelques actions mises en place sur le site de Saint-Firmin par Pierre d'Avenir :

- Un nouveau parcours de visite permet de réguler le flux des visiteurs et de mieux les accompagner pendant leur temps de visite.
- Un documentaire de 10 minutes sur l'histoire et la restauration des caves est désormais projeté dans la chapelle.
- Un musée accessible en fin de parcours expose les objets de fouille retrouvés lors de travaux de restauration.
- Un espace détente et boutique a été aménagé.
- Un système de visite audioguidée en neuf langues a été réalisé en partenariat avec Marc Bedouin et Raphael Phiollier, auteurs du premier « son et lumière ».



### Carnet d'adresses

■ Caves du Palais Saint-Firmin  
rue du Belvédère  
84420 Gordes  
Ouvert d'avril à novembre  
[www.caves-saint-firmin.com](http://www.caves-saint-firmin.com)  
[caves.saint.firmin@gmail.com](mailto:caves.saint.firmin@gmail.com)

■ Pierres d'avenir  
[lauredekertanguy@pierresdavenir.com](mailto:lauredekertanguy@pierresdavenir.com)  
[www.pierresdavenir.com](http://www.pierresdavenir.com)

■ Société AM ET COM  
2, rue de l'Amiral de Coligny - 75001 Paris  
Tél : 01 40 28 05 38  
[am.com.paris@orange.fr](mailto:am.com.paris@orange.fr)